



頂級瞬熱飲水機

VOCA INSTANT HOT WATER DISPENSER

感謝您的訂購・下單前請詳閱注意事項



VOCA

產品須知 01 - 02

安裝須知 03 - 07

訂購 & 安裝流程 08

售後服務內容 09 - 14

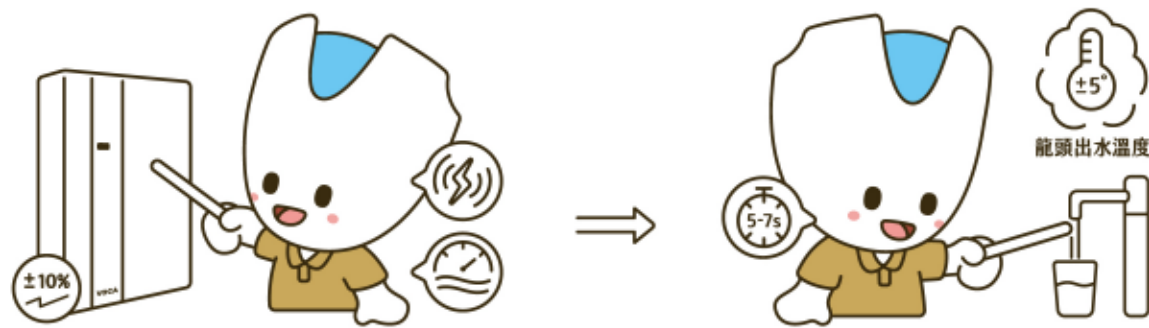


! 請小心注意之提醒

! 強制必須遵守事項

感謝您選擇VOCA，並訂購本次商品／服務，期望我們的產品能替您的美好生活帶來更多便利及溫暖。為保障用戶的權益，敬請在完成下單前，務必詳閱以下內容。相關說明皆與您的服務安排與後續權利密切相關，請確認已充分理解並同意後再行下單，並留意以上所列之提醒圖示，謝謝。

產品須知



一．誤差範圍

本公司瞬熱飲水機組合（含主機、龍頭、無線觸控面板、及相關配件，以下簡稱本產品），受安裝現場水壓、電壓、膨脹係數浮動之影響，主機出水量可能有所增減，合理誤差認定標準如下：

- ① 定量功能誤差範圍在 $\pm 10\%$ 以內、定溫功能誤差範圍在 ± 5 度以內。
- ② 瞬間加熱係指5~7秒間可於主機內部達到設定之溫度，水溫以龍頭出水口溫度為準（使用工業溫度計測量），而非容器內盛裝之溫度。
- ③ 水溫會因季節室溫、管線長短、盛水距離、容器材質...等因素影響，落入容器內量測之溫度會有溫降，此為正常物理現象，非產品效能問題，亦非機體可控範圍。

二．出水流速（標準2.5kg進水水壓前提下）

- 220V機種-熱水每分鐘約500~530cc。
- 110V機種-熱水每分鐘約300~330cc。



三· 以下情況可能會出現異味，但屬正常現象，且不影響飲水機性能：

- 新機或剛更換濾芯時，濾芯尚在適應原水，活性碳可能短暫釋出味道。
- 夏季原水溫度偏高（約 $28-35^{\circ}\text{C}$ ）時，原水溫度升高會降低活性碳的除臭效果，因此可能產生味道。

以上皆屬正常物理反應，並不影響飲水機的功能與使用安全。

四· 本產品因具瞬熱功能，不建議由生理、心理（如感知能力或心智能力）或知識能力不足者和兒童單獨操作，使用時應有能負起安全責任之監護人員在旁陪同。為避免孩童因嬉戲或誤觸造成危險，請勿讓七歲以下兒童單獨操作本產品，即使有成人陪同下亦不建議。

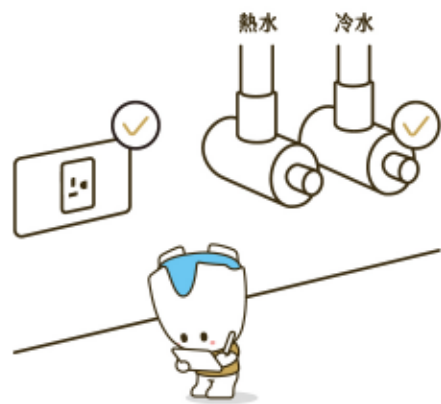
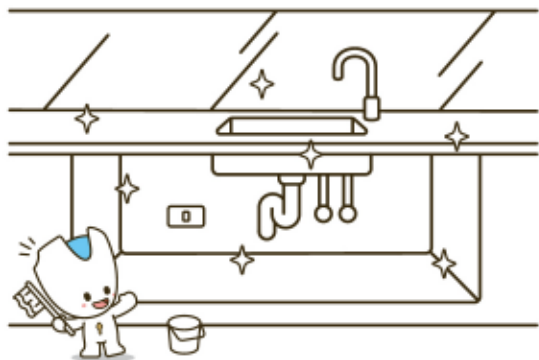
五· 本公司之初衷是為提供買受人天然含有礦物質、無味無色之新鮮飲用水，故濾芯僅為過濾對人體有害物質，而非去除原有之常量元素（鈣、鎂離子等）。若於加熱後或靜置空氣中產生白色或黃色（鐵離子氧化）沉澱物，皆屬正常現象，仍符合健康飲用水安全標準，敬請安心使用。

六· 本產品全機通過經濟部標檢局的檢驗，並取得BSMI「商品安全標章」，濾芯也經國內SGS檢驗合格。若您對家中水質狀況有進一步確認需求，可自費委託第三方公正單位進行檢測。

ⓘ 七· 本公司之瞬熱主機屬飲水設備，設計目的非作為穩定居家水壓或長期斷水之用。為避免長期靜置造成設備管路蓄壓進而導致滲漏風險，若連續三日(含)以上不使用或家中無人，請用戶務必關閉廚下水閥，以維護居家用水安全。



安裝須知

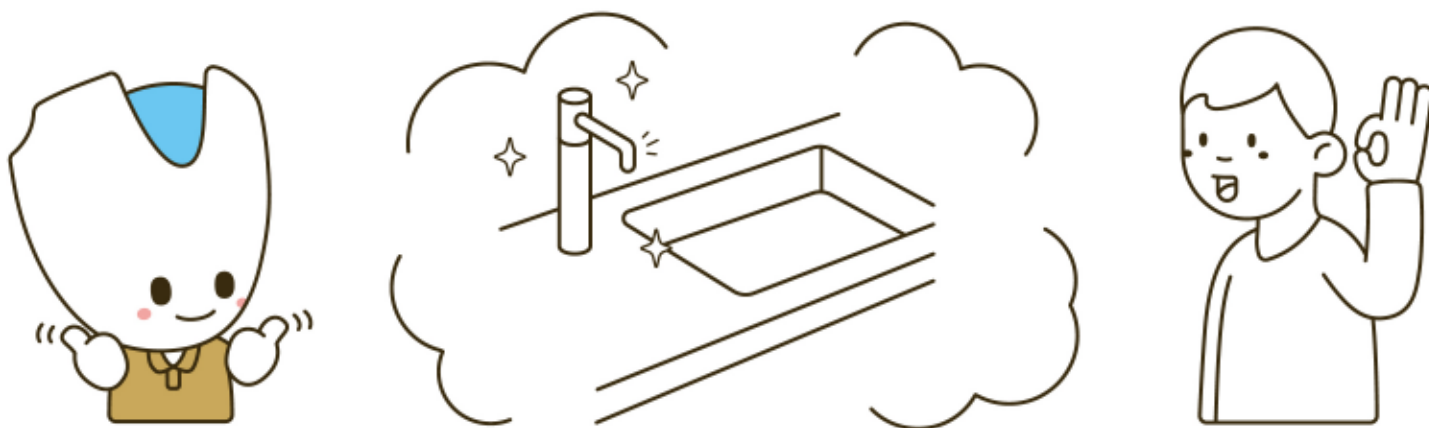


一、安裝當日場地環境須具備：

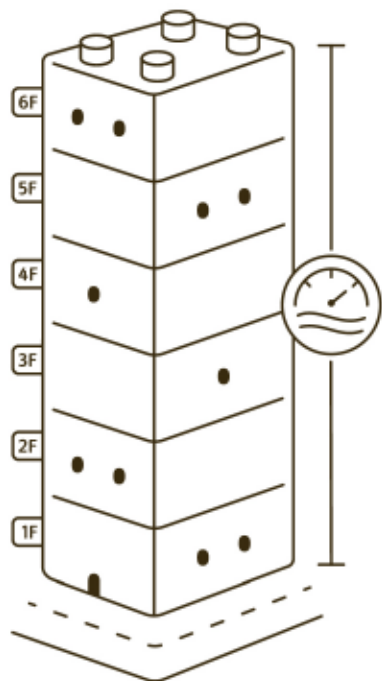
- 案場裝潢已完工，並全戶細清完畢，以維護飲水設備及管線衛生，同時避免增加可能漏水機率。
- 廚具設備已完成（含水槽、主龍頭、烤漆玻璃、琺瑯板飾材…等）。
- 有水（已安裝三角凡爾）、且有電（已安裝110V或220V的T型插座）；220V建議使用專用迴路。
- 為確保用戶權益，現場需有業主或案場設計師等人確認龍頭安裝位置及安裝簽收；若無上述人員在現場確認，恕無法提供安裝。

⚠ 如因上述或其他突發因素以致無法安裝須二次派工者，將收取2,000元之二次派工費用；排定安裝日期後，買受人於2日內無故取消或延期者，需酌收派工異動費1,000元。

- 二·若案場需改裝220V電源，建議買受人自行找水電廠商進行配電，或可透過本公司媒合廠商提供相關服務。由於該媒合內容屬第三方服務，若選擇媒合拉電者，施工及報價相關內容均由拉電業者全權處理，本公司概不介入收款及相關責任。



$(X-Y) \times 0.5$
 $=1.5\sim 3.0\text{kg}$

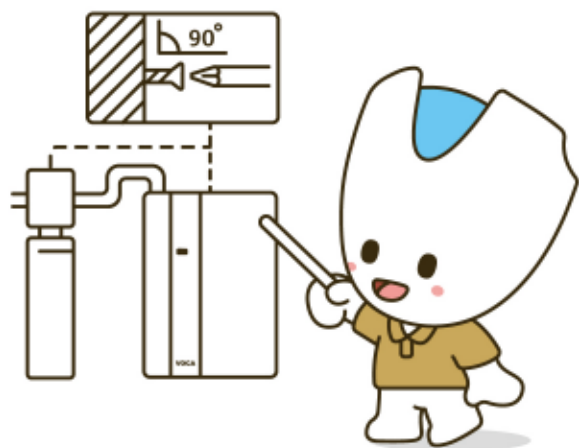


三·簡易水壓計算&因應對策：

- $(\text{總樓高} - \text{安裝樓層}) \times 0.5 = 1.5\sim 3.0\text{kg}$
→ 水壓OK，可搭配加裝其他功能性濾芯。
- $(\text{總樓高} - \text{安裝樓層}) \times 0.5 = 1.5\text{kg}$ 以下
→ 僅適合配置主濾芯，不建議增購配件濾芯。
- $(\text{總樓高} - \text{安裝樓層}) \times 0.5 = 0.8\sim 1.0\text{kg}$ 以下
→ 可作動，但易造成作動不正常而產生氣化現象。

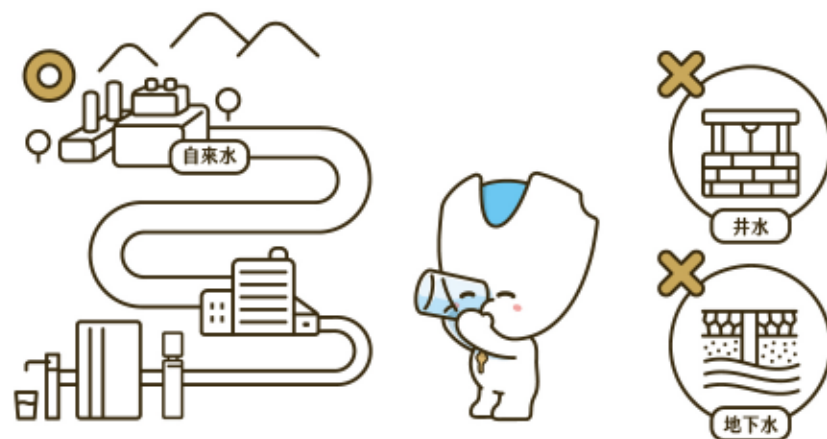
強烈建議用戶自行加裝全戶加壓馬達（變頻恆壓機種，推薦型號：木川KQ4001C 或 大井HQ1C400B），以維護飲水機正常運作，亦可提升全戶用水品質。實際所需「馬力大小」應依每戶現場環境條件，由合格之水電技師評估建議，並於安裝後確保動態水壓達 $2\text{kg}/\text{cm}^2$ 以上，以滿足設備運作需求。

⚠ 現場水壓以工程師安裝當日實測為主，視狀況因應並提供對策。如經評估建議加裝增壓馬達而未採納者，主機可能因水壓不足而產生運作誤差，並可能影響設備之使用壽命，請務必審慎考量。



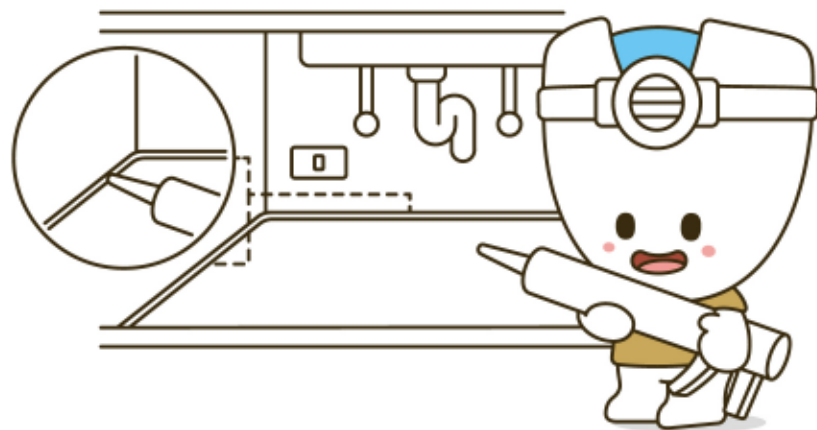
- 四·基於安裝與安全評估考量，主機、前置濾芯組及相關配件皆須以螺絲固定於櫥櫃或壁面，並以垂直方式安裝。不得僅以管線連接或將設備懸空置放，以避免因自然或人為碰撞、重壓，導致零件鬆脫或漏水。使用期間如遇地震等天災，請於再次使用前檢查管路是否鬆動或滲漏。

- 五·本產品僅適用於公共淨水廠處理後之自來水水源環境。若買受人使用之水源為非自來水（如一般井水、地下水等），因無法確保飲用水品質及設備運作安全，故本公司無法提供該環境之安裝服務，敬請見諒。



六· 廚櫃下方容易因排水設備未設置完善、鍋具潮溼、或水槽內外溫差過大而導致廚下潮溼或漏水。

建議買受人可要求廚具商於廚內四周接縫處施行矽立康封膠作業，以降低因意外漏水導致系統櫃吸水膨脹或變形之風險。



! 七· 本產品安裝完工後一週內，請用戶每日檢查管路及飲水設備是否有滲漏之情形，如有發現異常，請立刻通知本公司客服協助處理。

訂購 & 安裝流程

VOCA

- 一 · 官網完成下單及付款，且經確認貨款無誤後，本公司將於5~7個工作天內透過配合之物流廠商配送至您訂單上指定收貨地址。發票統一於出貨後以電子發票方式開立，並依買受人訂單所填寫資訊進行處理（寄至電子信箱或存入電子載具）。

※電子發票相關問題可參閱官網電子發票說明頁。

- ① 二 · 為保障您的權益，並確保安裝時商品內容完整無缺，商品（瞬熱飲水機及相關贈品）送達後請勿自行拆封。安裝當日由本公司工程師進行拆封、點交確認與正式安裝。如提前自行拆封，可能因包材或配件遺失、損傷而影響後續保固判定，煩請留意。

- 三 · 商品到貨後，請買受人主動通知承辦顧問。安裝前顧問會主動向您確認安裝環境與相關細節；預約安裝請於（預計安裝日）前10~14個工作天，透過承辦顧問向派工單位提出預約申請。

- 安裝服務提供時間為 平日10:00~15:00。
- 濾芯更換服務時間為 平日10:00~17:00。

國定假日、週六、週日及人事行政局公告停班日，恕無法提供現場派工服務。自預約安裝日前3日內，本公司保留調整安裝時間之權利，敬請諒解。

官網註冊 & 下單



出貨



收貨

約5~7個工作天



申請安裝 & 確認派工日期

約10~14個工作天



安裝

售後服務內容

- 一、官網訂購主濾芯耗材所加購之派工安裝服務，內容除更換濾芯外，另包含基礎保養檢測項目。
- 二、維修服務提供時間為平日10:00~17:00，國定假日及週六、日或人事行政局公告停班日，恕無法提供現場派工服務；自收到報修通知之隔日起，本公司將於2個工作日內完成派工時程安排並回報用戶。



- 三·收到維修諮詢通知後，工程師將先請用戶協助檢視廚下各項進、排水管路，以釐清異常原因。若經初步檢視或到場判斷確認異常非由本公司設備所致，而用戶仍需派工到府服務，為避免後續爭議，該次異常判定／排除之派工費（依當年度公布之報價為準）將由買受人自行負擔。
- 四·若產品使用上需要協助或是遇到任何狀況，或是本公司產品／服務造成買受人權益受損，歡迎透過以下方式聯繫本公司：
- 官網之「我要維修諮詢」或「客服信箱：service@voca.com.tw」。
 - LINE 官方帳號ID：@VOCA，或於官方帳號中搜尋「VOCA/ 定曜/ 定曜科技」。
 - 免付費客服專線：0800-866565，服務時間為週一~週五09:00~12:00、13:00~18:00。

本公司最晚將於收到通知次一工作日起 5 個工作天內（不含例假日）完成初步回覆與處理，敬請耐心等待。



- 五·本產品具用戶專屬性，為確認持有人身分並提供完整售後／保固服務，須提供真實姓名與可聯繫方式。若未能提供以致無法完成身分與購買資訊比對，可能影響服務範圍或保固資格判定。



- ❗ 六·產品部分結構與零件使用週期為三年一期，故本公司建議每三年須進行定期檢修保養；平時使用者有義務自行定期檢視及進行維護本產品之行為，若因疏於維護進而導致的損害，應由買受人自行承擔。



- 七·台灣各地區水質硬度不同，於硬度較高之地區水中鈣、鎂離子易形成水垢沉積，可能造成主機內部（如加熱管、散熱槽）出現結垢情形。此為自然水質現象，並非產品瑕疵，故不屬於售後服務及保固範圍。若因水垢堆積導致機器運作異常，請透過前列管道與本公司聯繫，將由專人協助處理。

