



# 頂級瞬熱飲水機

## VOCA INSTANT HOT WATER DISPENSER

感謝您的訂購・下單前請詳閱注意事項



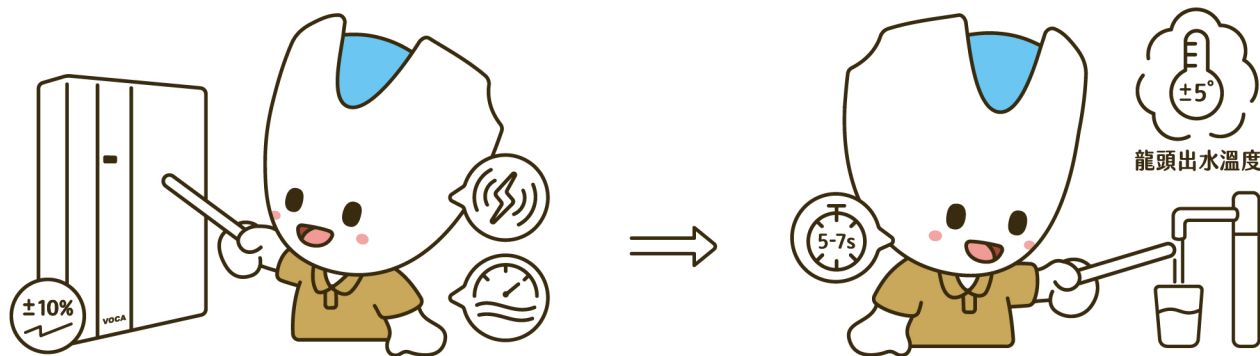
# VOCA

<b>產品特性</b> Product Features	01 - 02
<b>安裝條件</b> Installation Conditions	03 - 07
<b>出貨及收貨注意事項</b> Precautions For Shipping And Receiving	08
<b>產品保固</b> Product Warranty	09 - 16
<b>售後服務內容</b> After-Sales Service Content	17 - 22
<b>退換貨條件</b> Return Conditions	23 - 26



# 產品特性

## Product Features

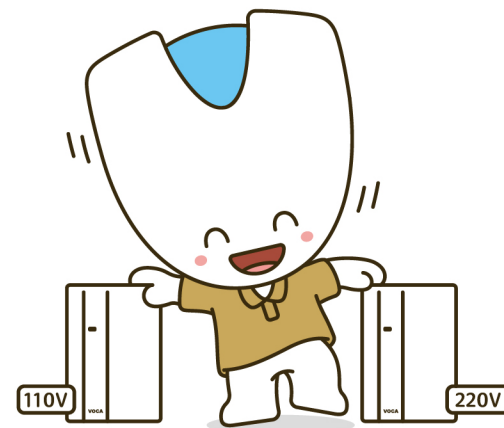


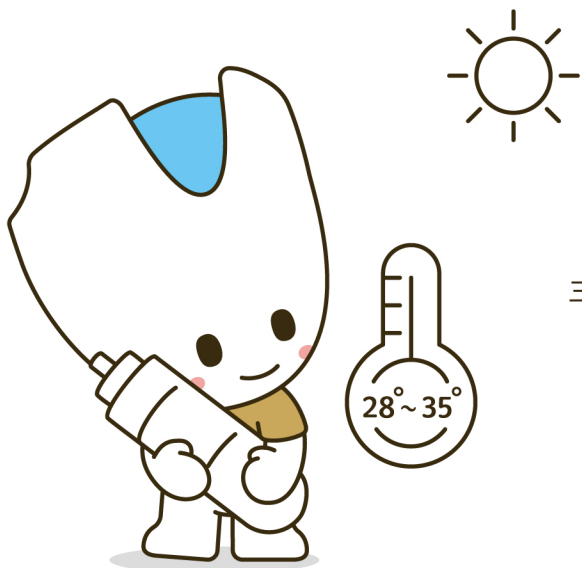
一 · 本公司產品(瞬熱飲水機)受安裝現場水壓、電壓、膨脹係數影響，主機出水量可能有所增減，認定標準如下：

- ① 定量功能其誤差範圍在 $\pm 10\%$ 。
- ② 瞬間加熱出水約5~7秒主機內部可達所設定之溫度，水溫以龍頭出水口溫度為準，定溫功能其溫度誤差範圍 $\pm 5$ 度以內。
- ③ 由於容器量測之溫度，會因季節、安裝環境、管線長短、盛水距離、容器材質...等因素而產生溫度落差，亦非機體可控範圍，恕不納入認定範圍。

二 · 220V機種 - 熱水每分鐘約500~530cc

110V機種 - 熱水每分鐘約300~330cc  
(接單訂製，非常態性生產)





三·不論使用任何濾芯或過濾系統，濾芯於夏天水溫在28~35度時，容易會有味道釋出，但不影響健康性。

四·本公司產品(瞬熱飲水機)之目的是為給消費者飲用大自然含有礦物質之無味健康飲用水，若靜置於空氣中產生白色沉澱物(鈣鎂離子)或黃色沉澱(鐵離子氧化)皆屬正常現象，仍屬健康飲用水安全標準，敬請安心使用。

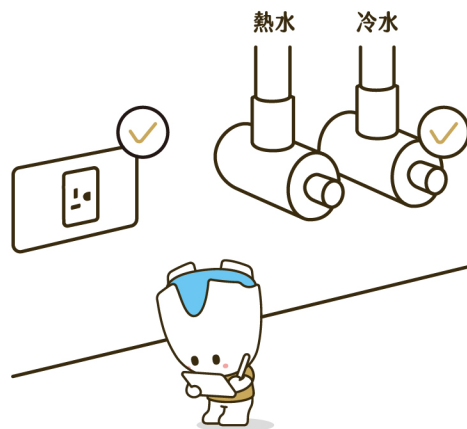
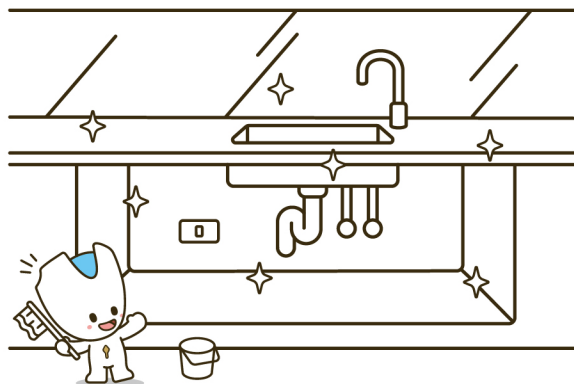
五·本產品全機通過國家標準檢驗的商品檢驗，且濾芯也經通過國內SGS驗證合格，具備完整檢驗報告，確保產品安全性無虞。故無提供現場水質檢測服務，如果消費者有相關需求，可自費尋求第三方公正單位進行水質檢測。





# 安裝條件

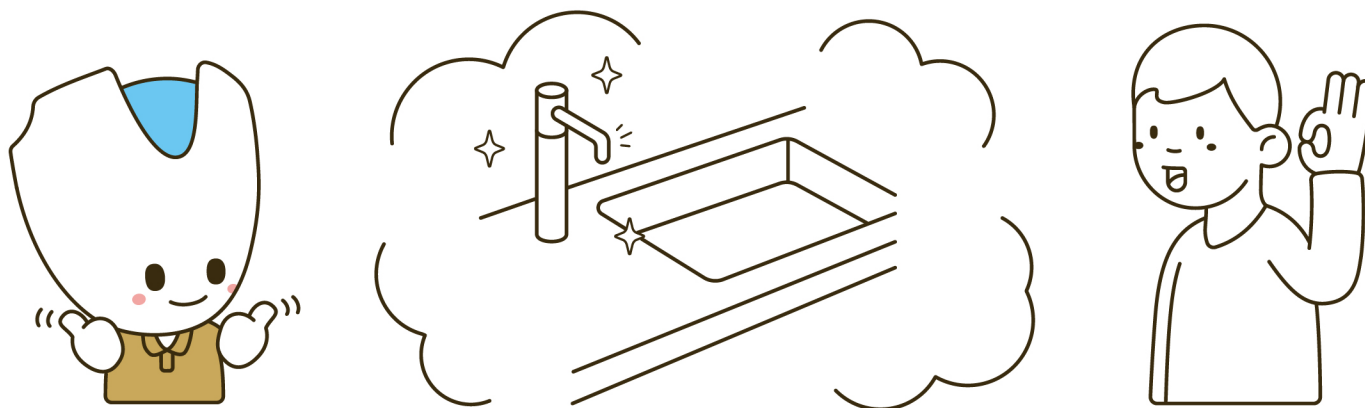
## Installation Conditions



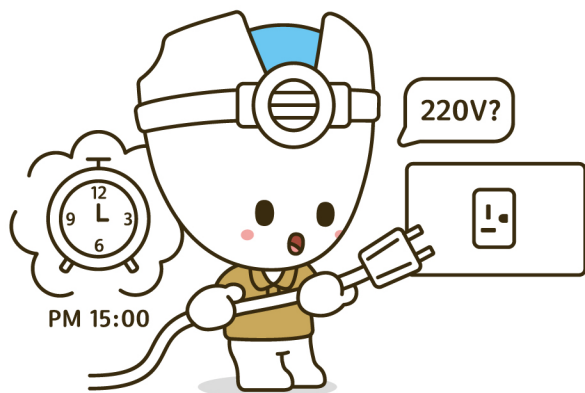
一 · 安裝當日，場地環境須：

- ① 裝潢已完工，並細清完成，以避免飲水設備及管線污染。
- ② 廚具設備已完成(含烤漆玻璃、琺瑯...等壁面飾材)。

③ 有水(已安裝三角凡而)，有電且已安裝220V專用T型插座。

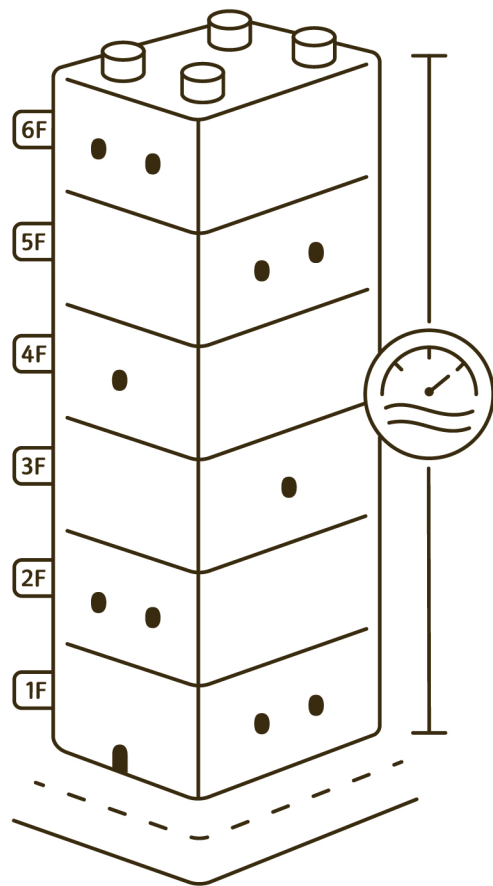


- ④ 為避免爭議，現場需有設計師或業主等人確定龍頭安裝位置及完成簽收，若無上述人員在現場，則不予安裝，如當日因上述四項未完成或其他因素無法安裝，須二次派工，並收2,000元二次派工安裝費用；若已排定安裝日期，買受人於2日內無故取消或延期者需酌收派工異動費1,000元。



- 二· 若無220V電源，建議先自行請水電拉電或安裝當天由本公司工程師視現場狀況拉電後安裝，拉電服務視難易程度酌收工資3,000~12,000元，拉電場次時段均為下午15:00場次。若由本公司拉電，除無法拉電外，必須能夠接受明線之拉法，若無法接受明線，恕本公司無法承接拉電之服務。

$(X-Y) \times 0.5$   
 $=1.5 \sim 3.0 \text{kg}$



三·現場水壓以工程師安裝當日實測為主，視狀況因應。

$(\text{總樓層} - \text{安裝樓層}) \times 0.5 = 1.5 \sim 3.0 \text{kg}$

· 水壓OK，可搭配加裝其他功能性濾芯

$(\text{總樓層} - \text{安裝樓層}) \times 0.5 = 1.5 \text{kg}$  以下

· 僅適合配置主濾芯，不建議增購配件濾芯

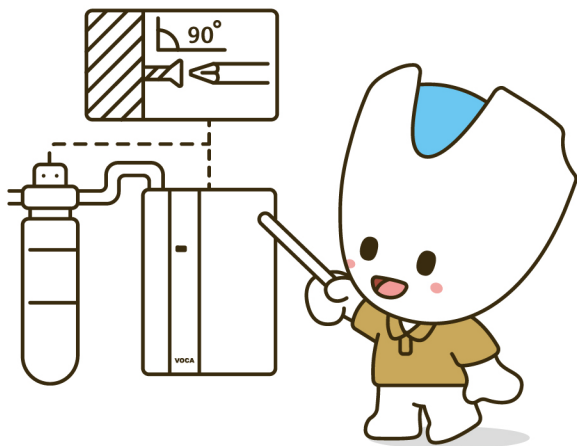
$(\text{總樓層} - \text{安裝樓層}) \times 0.5 = 0.8 \sim 1.0 \text{kg}$  以下

· 可動作，但易造成作動不正常而產生氣化現象

強烈建議用戶自行加裝全戶加壓馬達

(變頻恆壓機種:木川-KQ4001C或大井-HQ1C400B)

以保護飲水機正常運作，亦可提升用戶用水品質。



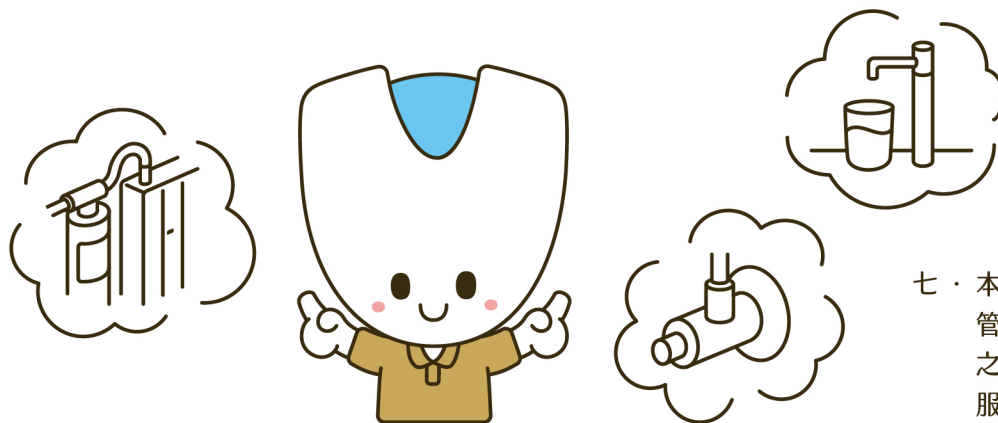
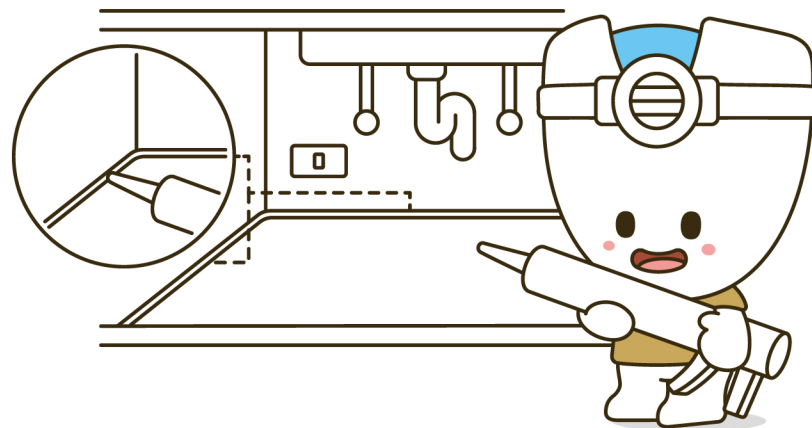
四·基於專業安裝與安全評估考量，本產品標準安裝之主機、前置濾芯組或相關配件皆須使用螺絲固定於櫥櫃或壁面垂直安裝，不可單用管線連接或懸空置放，以避免因自然或人為因素造成碰撞、重壓而導致零件脫落或漏水等疑慮。

五·本產品只能安裝使用於公共淨水廠處理過的自來水，若水源為非自來水體(例如：一般井水或地下水)，其將可能影響飲用水之健康性，故不接受本產品安裝於非自來水體之水源環境。



六· 廚櫃下方容易因排水設備未設置完善、鍋具潮溼，或水槽內外溫差過大而導致廚下潮溼或漏水。

建議買受人可要求廚具商在廚下四周接縫處，執行矽立康封膠作業，以避免萬一漏水導致系統櫃吸水膨脹變形。



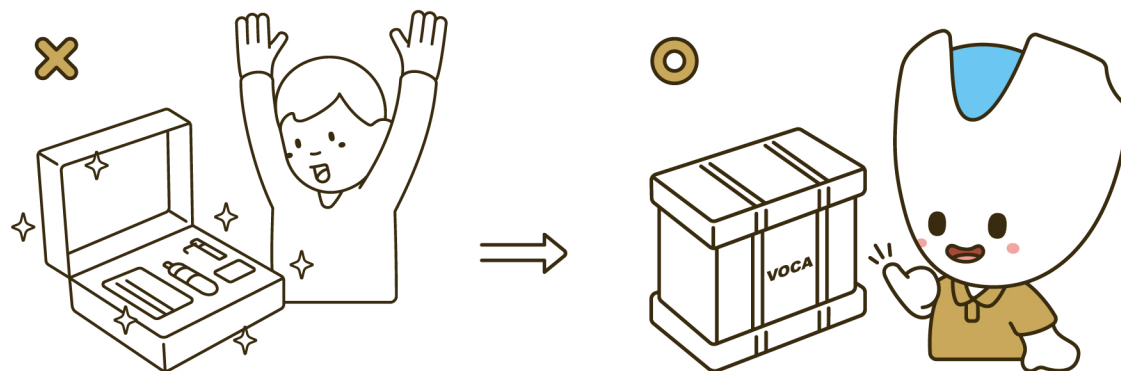
七· 本產品安裝完工後一週內，請用戶每日檢查管路、飲水設備之接點，是否有漏水或滲水之情形，如有以上狀況請立刻通知本公司客服協助處理。

## 出貨及收貨 注意事項

### Precautions For Shipping And Receiving



- 一 · 訂單成立並完成付款後，將於5~7個工作天安排商品出貨。由貨運或宅配業者配送至買受人訂單之收貨地址。電子發票將於出貨後依訂單上資訊開立，並以e-mail寄發電子發票為優先。



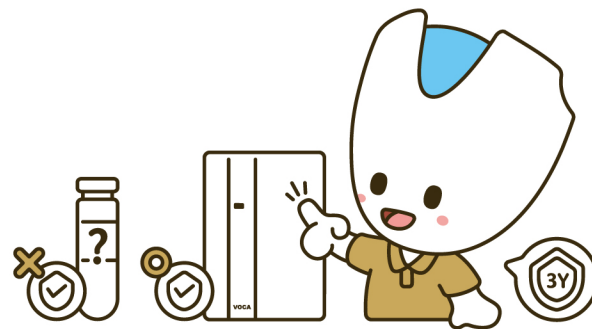
- 二 · 為確保安裝商品及所有配件之完整性，主商品(瞬熱飲水機組)寄達後，請勿先行拆封，統一於安裝當日由本公司工程師協同進行點交及安裝。

# 產品保固

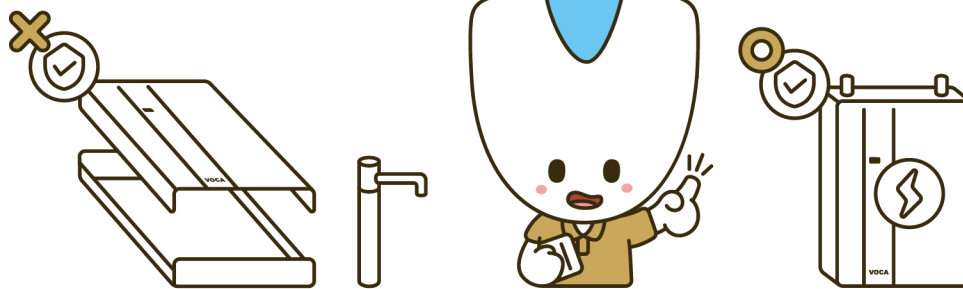
## Product Warranty



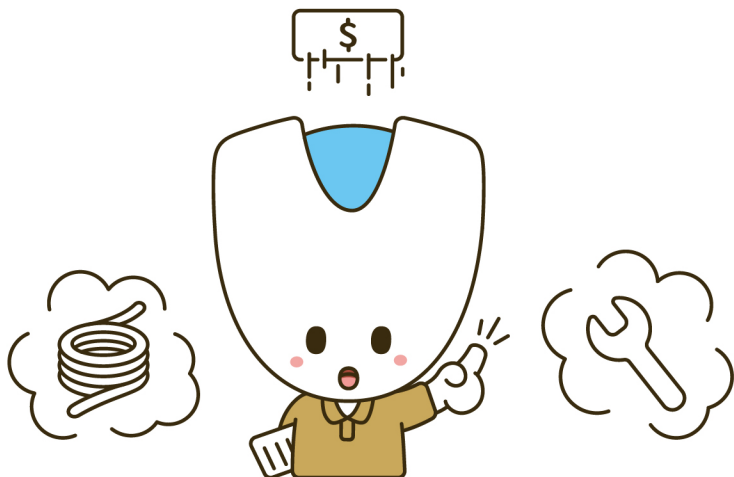
- 一 · 本公司提供服務保證之商品，均附有使用 & 產品保固書，本保固服務範圍僅限台灣本島地區有效且不得轉讓，如有缺失請於安裝時告知。



- 二 · 全機於安裝日起算 3 年保固，濾芯耗材及活動贈品不屬保固範圍。主機前端若接它牌濾芯致本公司產品產生故障或問題，則不在保固範圍內。

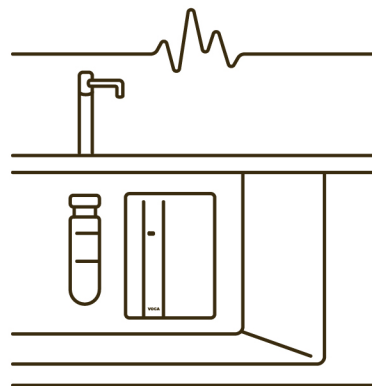
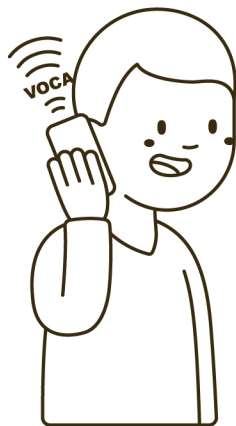


- 三 · 產品外觀不屬保固範圍，產品在買受人正常安裝及使用情形下發生故障致產生用戶之財損，經鑑定為產品本身之問題，保固期間內，本公司負完全維修之責任，但超過保固期間或範圍，消費者須自行負擔相關零件及維修服務費。



四 · 如有造成損害，損害賠償金額，將以產品價值十倍為上限或產品責任險理賠金額為限。

五 · 若產品需遷移安裝時，請務必通知本公司，本公司將派員處理，若自行遷移或由第三方遷移安裝則產品將失去保固資格。





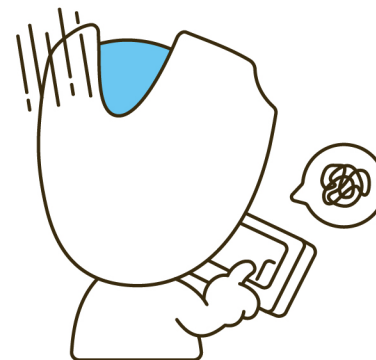
六·針對過保(3年保固)後之用戶，本公司可依主機使用損耗狀況，另提供「舊換新優惠方案」讓用戶選擇，以維持最佳飲水生活品質。



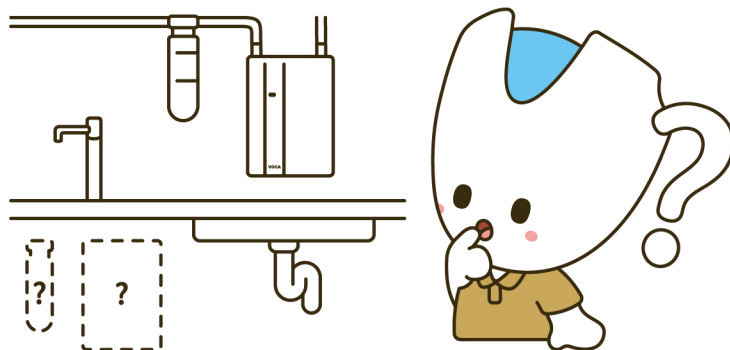
七·本服務保固之範圍不包含產品本身瑕疵以外之任何因素所造成之故障，如有下列任一情形發生而導致本產品故障、損壞或致生有任何損害時，不論是否於本產品保固期間內，皆不屬本公司責任範圍：



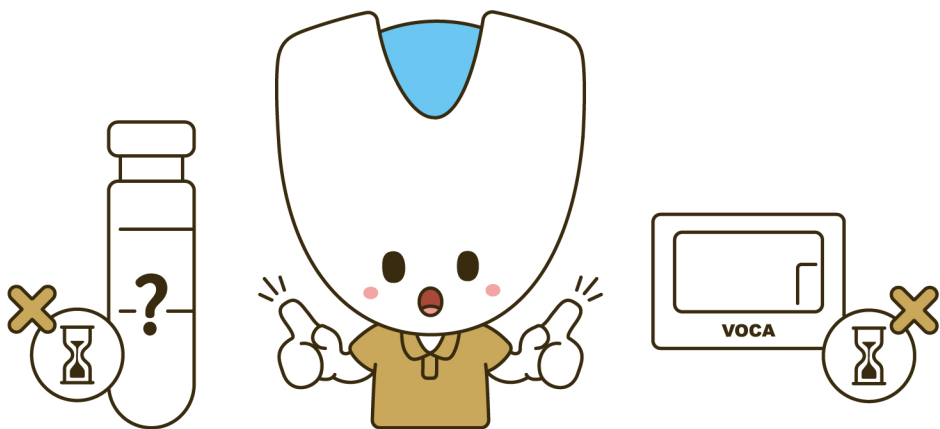
① 天災、地變、雷擊等自然災害意外事故。



② 未遵循本產品之規格、使用手冊等所載方式操作或不當使用本產品者。

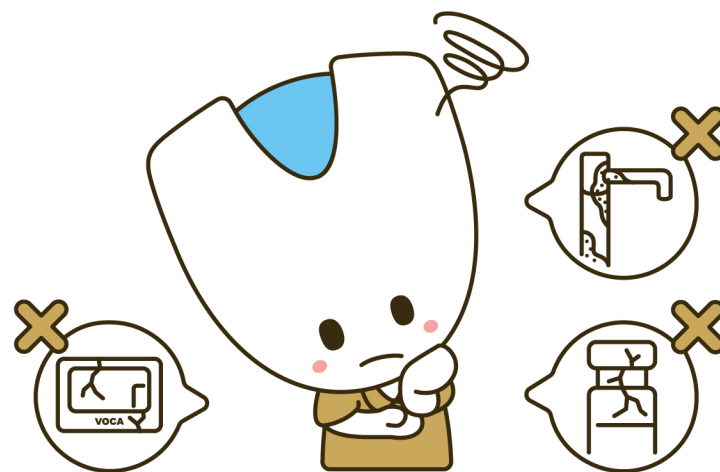


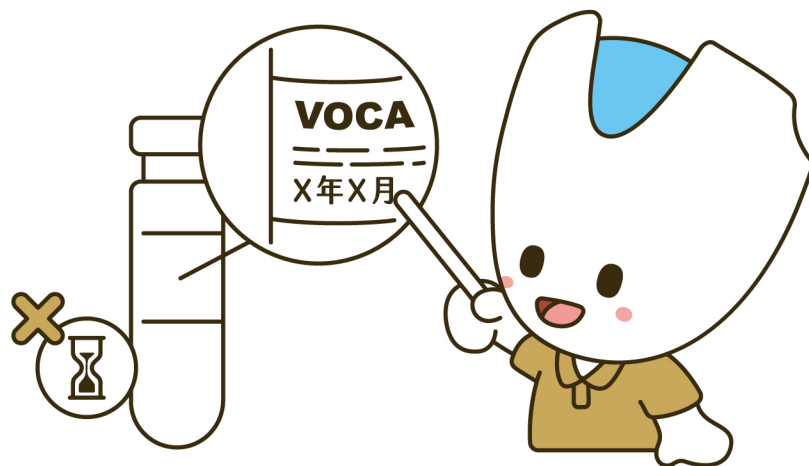
③ 非由本公司人員進行主機之安裝、保養、維修、遷移、配件拆裝、添加或修改產品結構者。



④ 使用非本公司進口、製造或銷售之耗材/配件或與型號不符之耗材/配件。

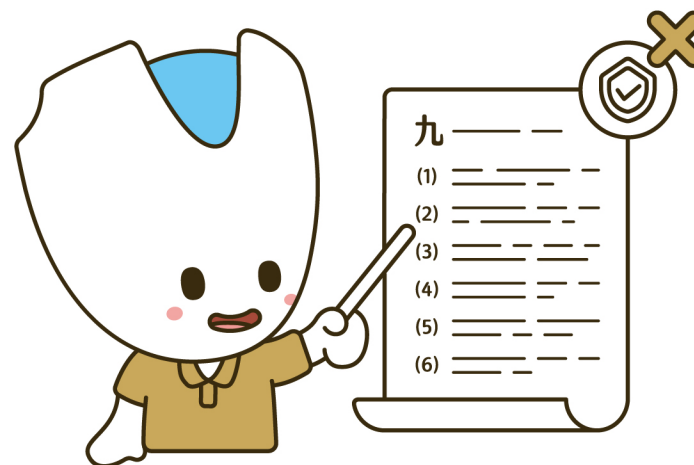
⑤ 因未使用或未為適當保養、維修本產品而導致本產品配件或材質變質、銹蝕、加速老化或有其他影響功能之情形者。

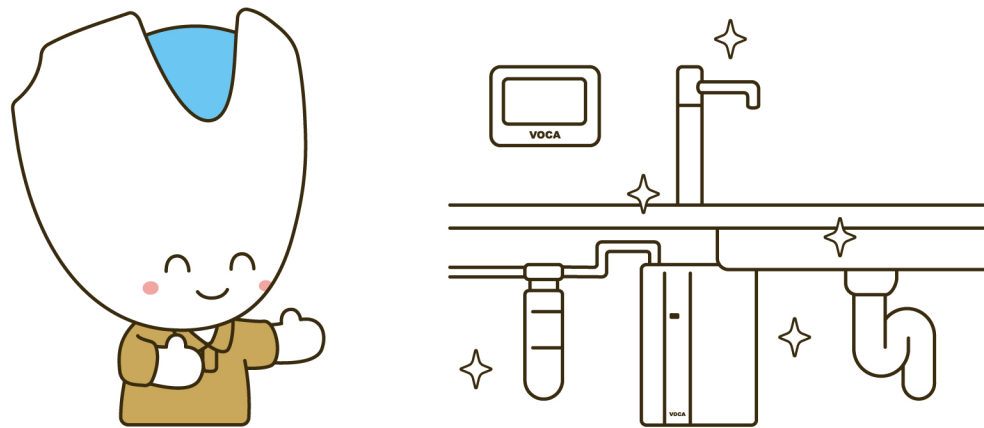




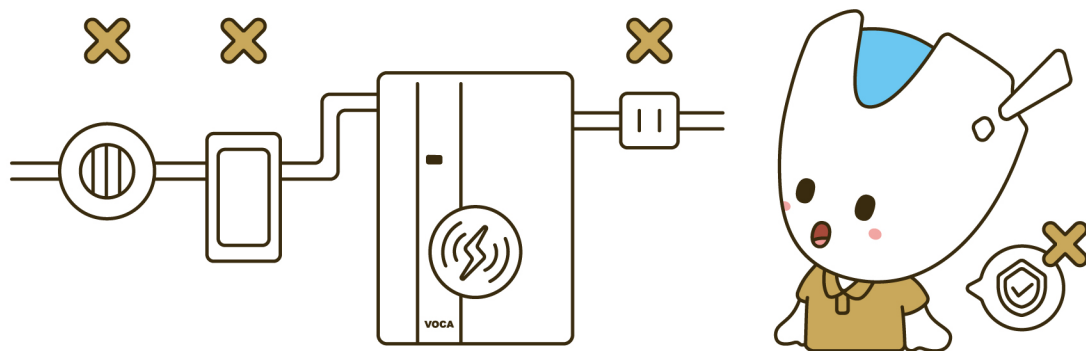
⑥ 未依使用期限或建議上限更換本產品或其耗材、配件等者。

⑦ 未依本公司就本產品之安裝、保養、檢查、維修、遷移、更換耗材/配件等所提出之相關建議而進行者。



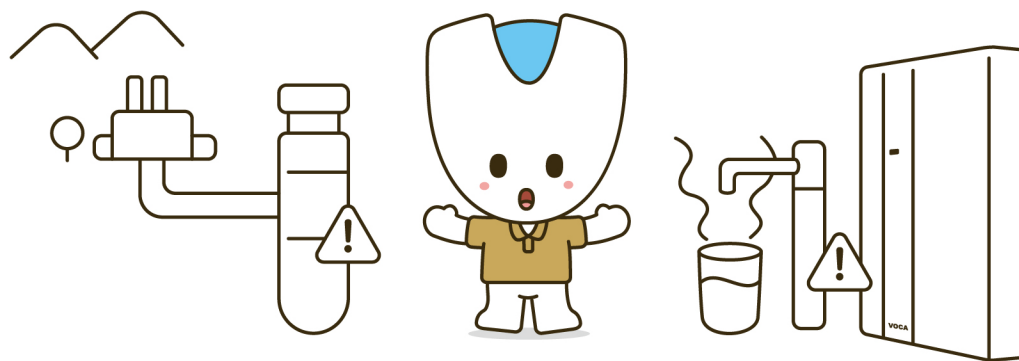


⑧ 前述(3)、(4)項導致保固失效之情狀如可經本公司協助還原成功，則本公司得認可維持保固資格。



七· 本公司經檢測後，「產品」本身並無任何故障或缺陷，異常現象來自於「產品」外部電源、外接之其它附件、相關或週邊設備所致時，將不適用於本服務保證。

八· 若因產品本身不良導致安裝完成後水質產生異味，則為特殊案例，將另外立案處理。

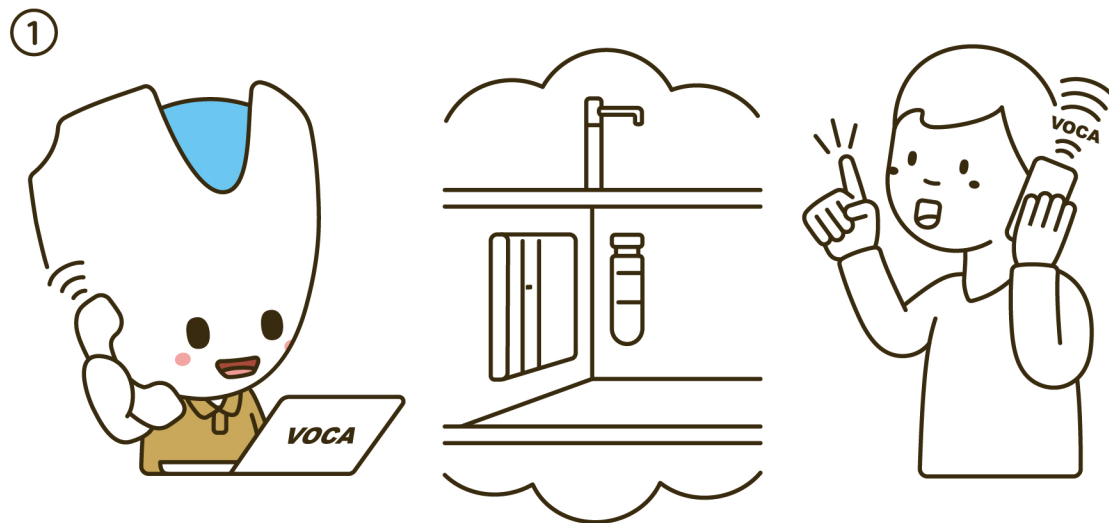


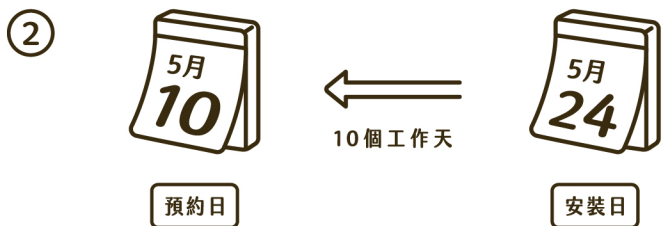
# 售後服務內容

## After-Sales Service Content

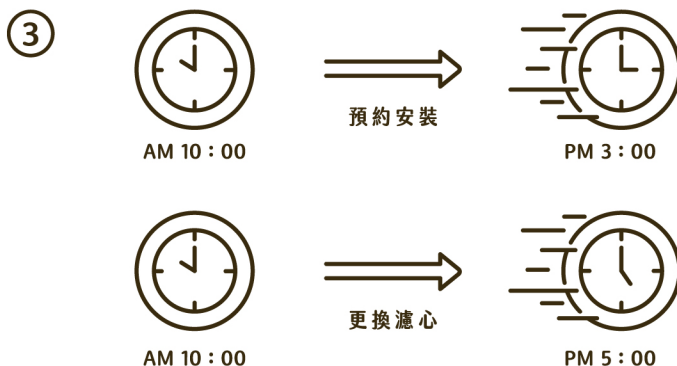
一 · 商品到貨後：

① 請買受人與承辦人員聯繫，確認安裝環境細節。





② 因安裝須預約排程，煩請於[期望安裝日]10個工作天前向承辦人員提出預約需求。



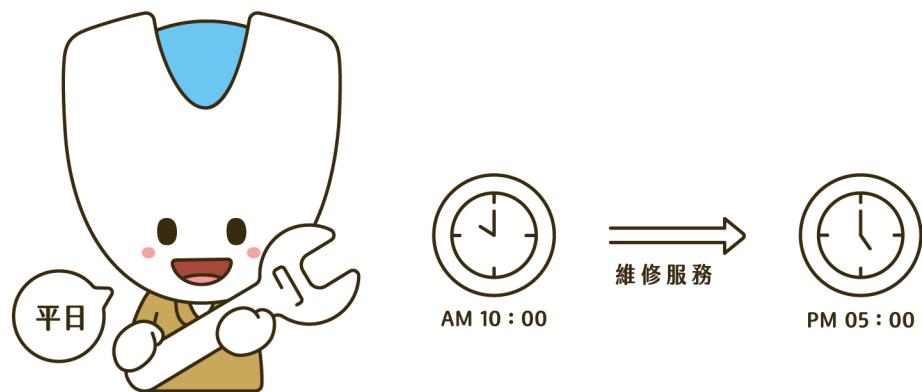
③ 於平日10:00 ~ 15:00安裝，後續更換濾芯服務於平日10:00 ~ 17:00。

國定假日及週六、日或人事行政局公告停班恕無法派工服務，自預約安裝日前3天，本公司有權可以異動當日的安裝時間。

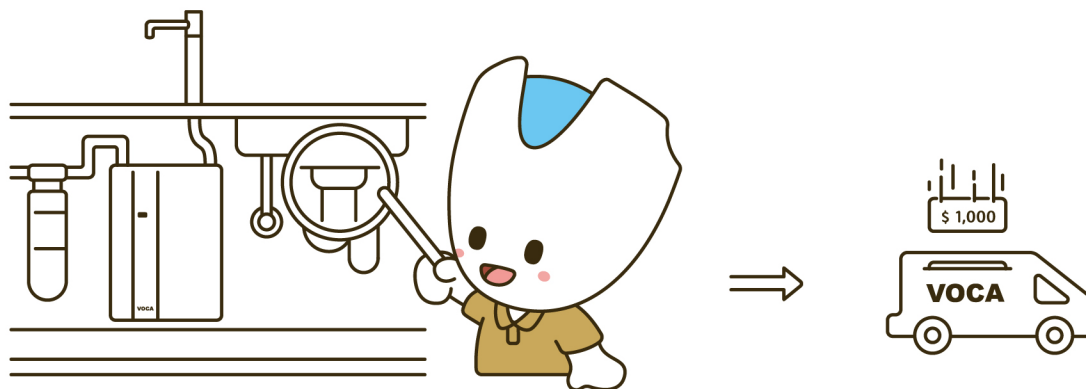




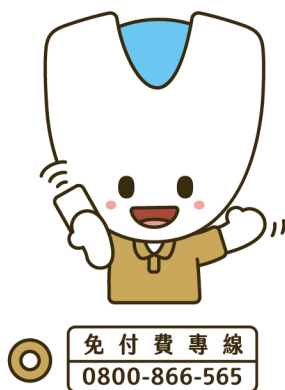
二 · 未來更換濾芯(除檸檬酸濾芯外)，加選派工安裝服務均包含基礎保養檢測服務。



三 · 維修服務時間於平日10:00~17:00，國定假日及週六、日或人事行政局公告停班恕無法派工服務，自報修隔日起，2個工作日完成派工時程安排。



四·發生漏水狀況時，建議請先自行檢視各項進排水管路，以判斷是否為我方設備導致漏水，若非我方設備造成而要求派工，為避免後續之爭議，買受人須承擔該趟異常判定/排除費用(依當年報價為準)。



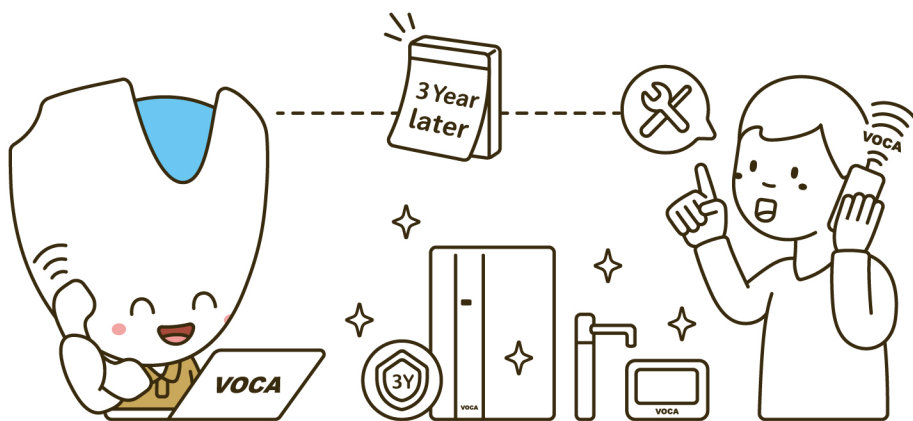
五·本公司產品或服務若有造成買受人權益受損，可來電免付費客服專線0800-866-565或客服信箱service@voca.com.tw、亦可於VOCA官網之買受人服務「我要報修諮詢」或於LINE官方帳號搜尋「VOCA水新鮮定曜科技」加入好友，提供相關意見，本公司會盡快回覆買受人的意見，處理時間為收件次一工作天起5個工作天(扣除例假日)，敬請耐心等待。



姓名：王00

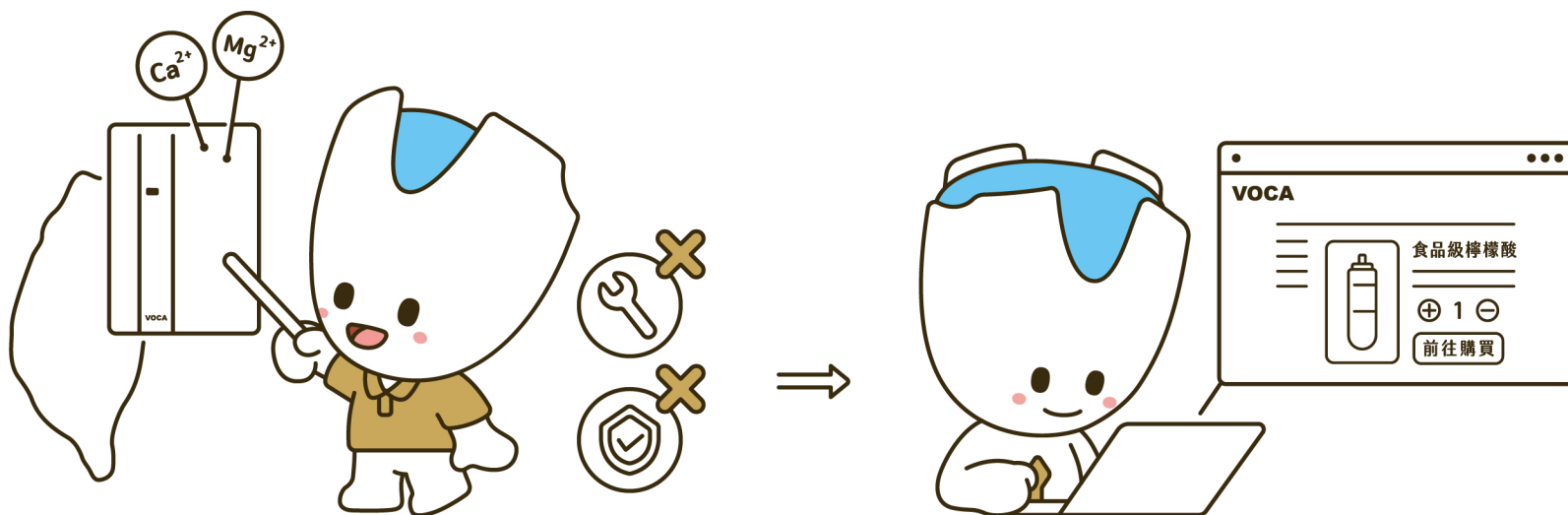
電話：0900-000-000

- 六· 依本公司規定，針對內部反映及非顧客服務事項檢舉案件，如未提供真實姓名及聯絡方式恕無法協助處理。



- 七· 產品部分結構與零件使用週期為三年一期，故本公司建議每三年就必須進行定期保養檢修。

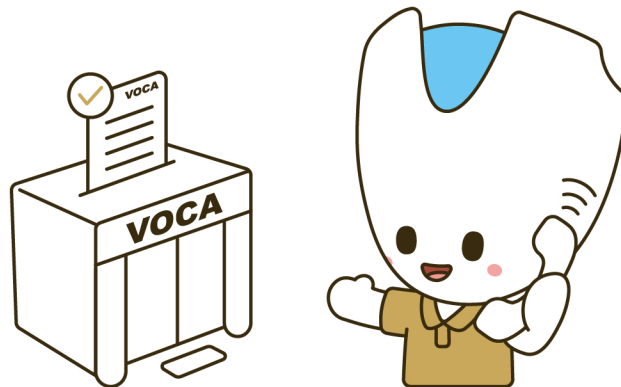
※可由官網【全系列商品】→【售後服務】→選購【定期保養檢修服務】



八·台灣各地區水質硬度不同，水質硬度較高地區容易產生水垢(鈣鎂離子)，將可能導致管線或主機內(加熱管、散熱槽)卡垢狀況，此狀況為自然現象、非產品所造成，不涵蓋於售後服務及保固範圍內。如有因水垢堆積而造成機器運作異常，請聯繫客服或填寫報修表單，將由專人為您服務。

# 退換貨條件

## Return Conditions

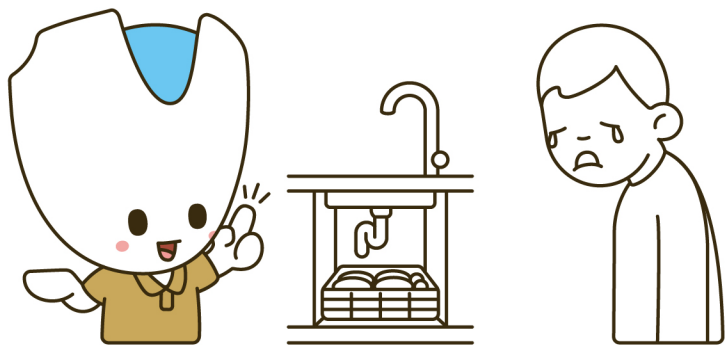


- 一 · 本公司設有實體門市可預約賞機，故不適用7天鑑賞期及退費退貨服務。

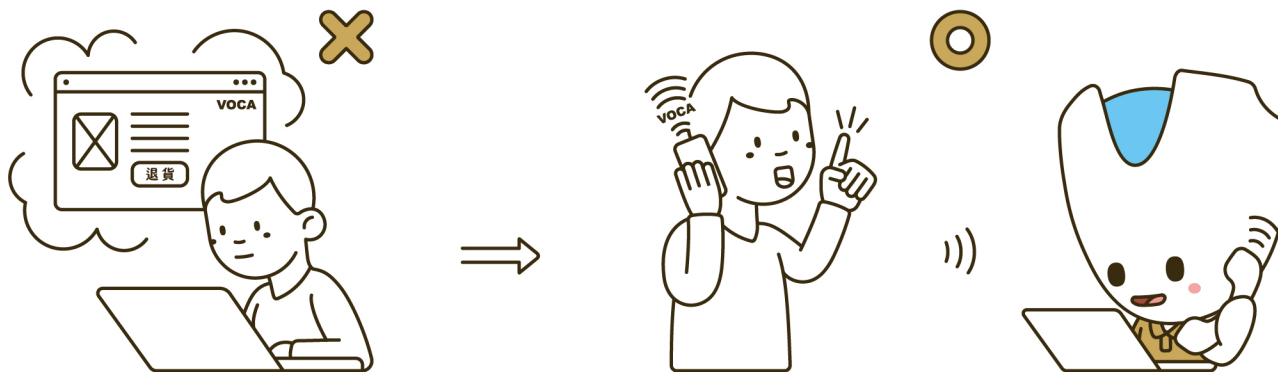
### 二 · 退換貨處理條件：

- ① 當工程人員至現場安裝時，若測量現場環境之電壓、水壓後判定不適合安裝本產品者，經雙方溝通協調同意後，可允以辦理退貨處理。

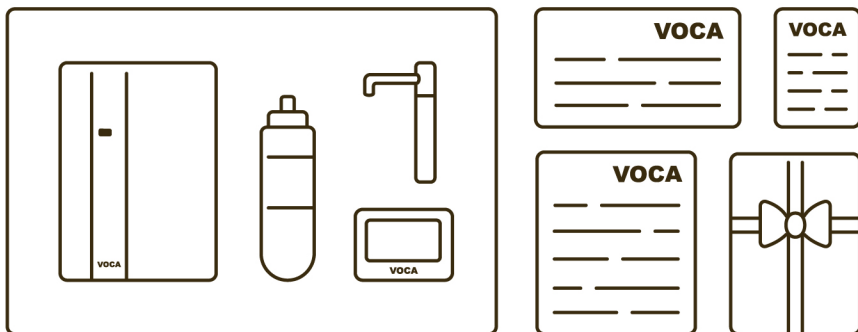




② 廚下空間不足者，經詢問安裝位置均不適當之買受人，亦可允以辦理退貨處理。



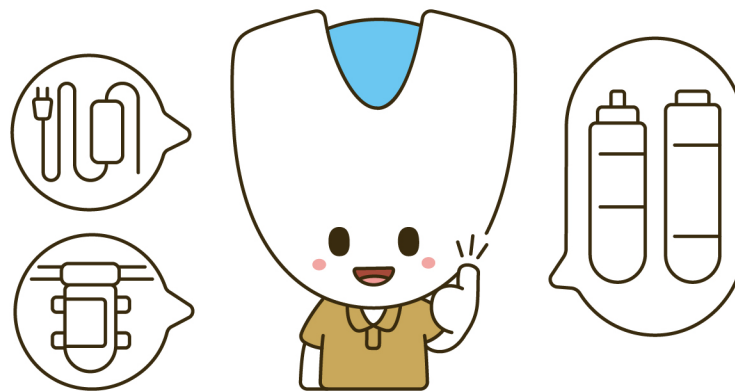
③ 訂單完成後，相關退貨作業敬請致電各區展示中心，由產品顧問協助辦理，恕無法於線上直接進行退貨作業。



### 三·退換貨注意事項

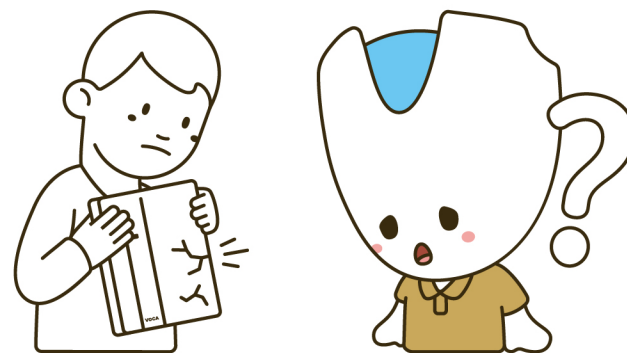
- ① 若商品因上述相關狀況而必須進行退換貨，敬請保持主商品(瞬熱飲水機組)及相關配件、贈品、內外包裝、發票及所有隨附文件資料..等其完整性，上述如有任何缺漏或毀損，恕無法接受退貨申請。

- ② 若商品非因上述相關狀況而必須進行退換貨，需由本公司進行判斷確認無誤後，方可允以辦理退貨申請，但退貨之範圍不包括加裝電源、加壓馬達、(已安裝)濾芯等加裝設備。



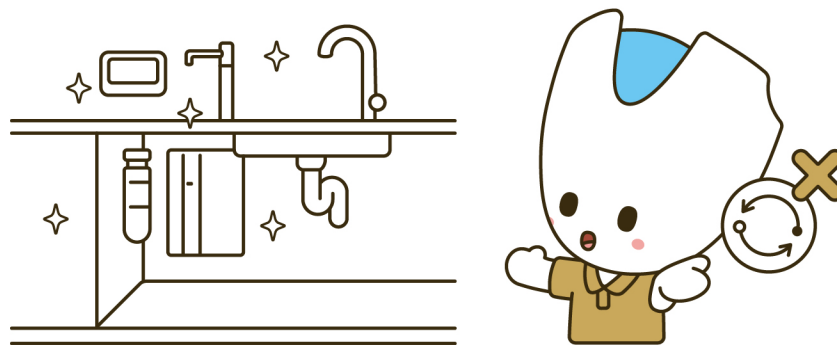


- ③ 外包裝及其內容物、贈品...等均屬於商品一部分，本公司將依照商品於退貨時之不完整程度(遺失、毀損或缺件等)，依商品價金之範圍內扣除回復原狀費用後，返還剩餘價金。



- ④ 若因歸責買受人致商品有毀壞或無法使用，恕無法提供換貨服務。

- ⑤ 若無符合上述狀況，一旦拆封安裝後恕無法提供退換貨服務。





**LIVTEC**  
定曜科技股份有限公司